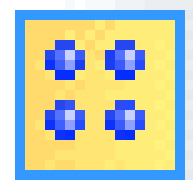


Создание массивов

Массивы

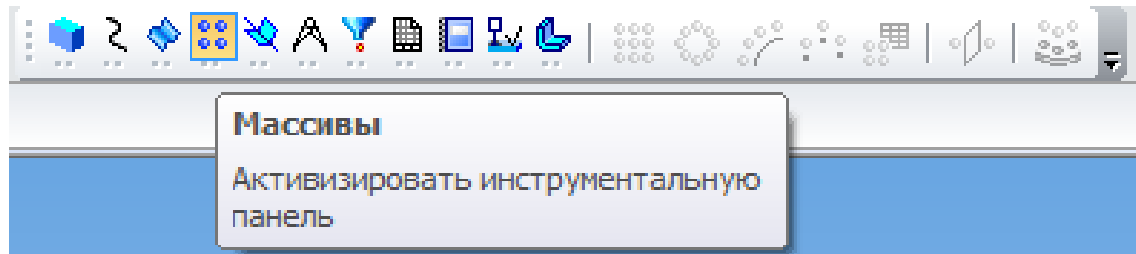
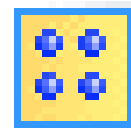


Это создание копий объектов, которые были бы определенным образом упорядочены — образовывали прямоугольную сетку с заданными параметрами или были симметричны относительно плоскости и т.п.

Массивы можно создавать для следующих объектов:

- операций, добавляющих или удаляющих материал тела,
- тел или поверхностей,
- кривых или точек,
- компонентов.

Панель массивы



- Массив элементов – данное подменю содержит команды для создания массивов формообразующих операций.
- Массивы элементов могут выполняться в пределах одного конкретного тела детали.

Массив по сетке



Массив по сетке

Создание массива по сетке

Позволяет распространять (копировать) элементы вдоль прямой линии или в виде параллелограмма



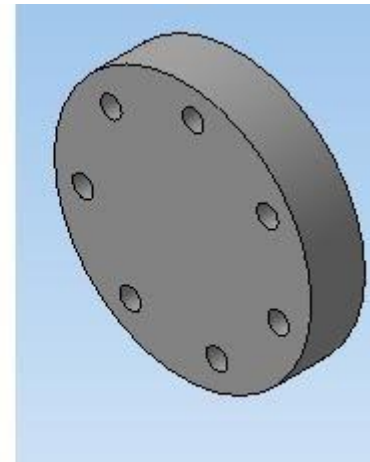
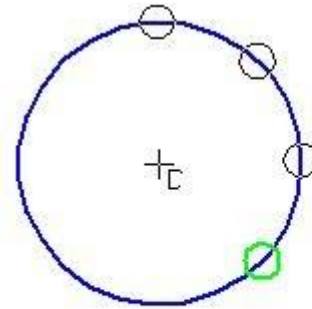


Массив по концентрической сетке

Создание массива по концентрической сетке

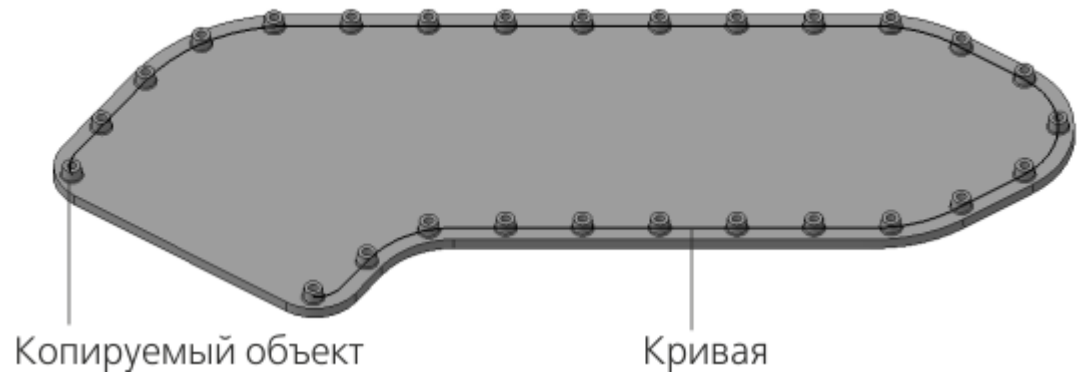
Массив по концентрической сетке

- Заключается в копировании элементов вдоль окружности





Массив вдоль кривой



- Заключается в копировании элементов вдоль кривой

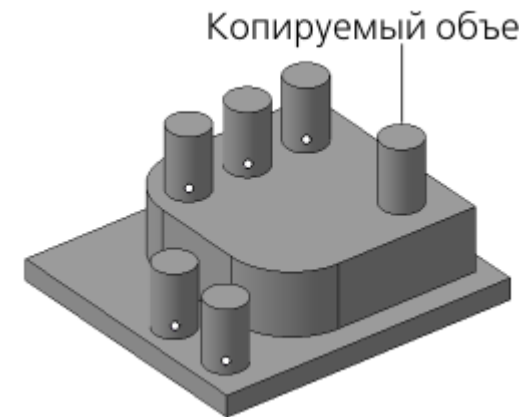


Массив по точкам

Массив объектов, позиции экземпляров которого заданы точечными объектами.

Точечные объекты

- начало координат,
- характерная точка геометрического объекта в эскизе,
- отдельная точка в эскизе,
- отдельная точка в пространстве,
- вершина пространственной кривой,
- вершина ребра.

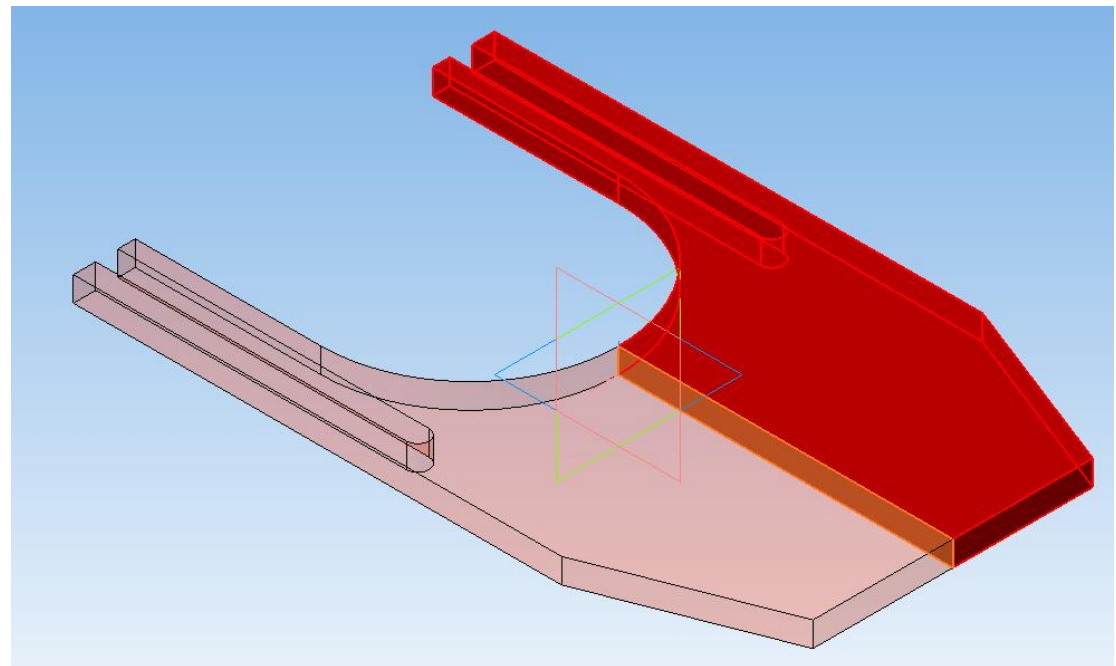


Массив по таблицам

- Массив объектов, позиции экземпляров которого заданы точками.
- Позиции точек, в свою очередь, можно задать двумя способами:
 - чтением координат, которые хранятся в виде таблицы в файле данных
 - вводом координат в таблицу изменяемых переменных, которая хранится в модели.
- Массив по таблице относится к объектам, использующим систему координат

Зеркальный массив

Зеркальный массив – эта команда формирует зеркальную копию выбранных пользователем элементов детали относительно плоскости симметрии





Массив по образцу

Создание массива компонентов по образцу

Массив по образцу

Позволяет создать массив компонентов текущей сборки, расположив их так же, как расположены экземпляры другого — уже существующего — **массива-образца**.

В качестве массива-образца можно использовать массив любого типа, кроме массива по образцу

