

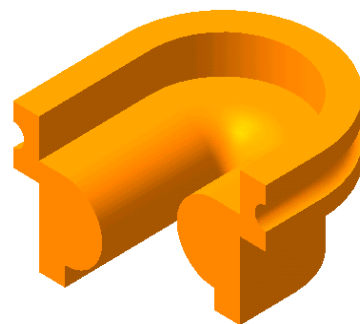
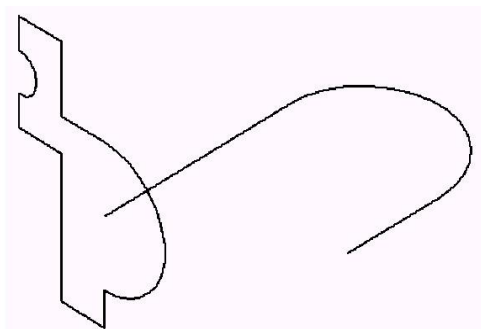
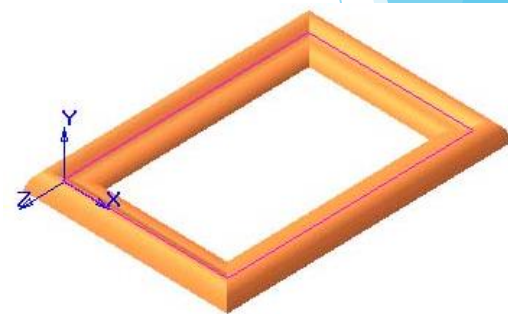
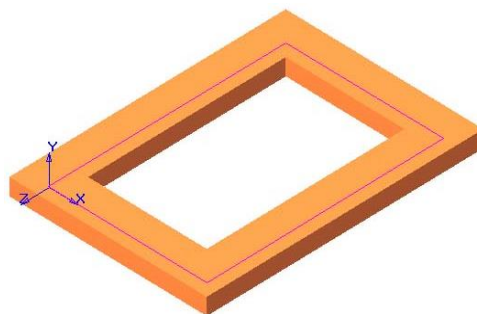
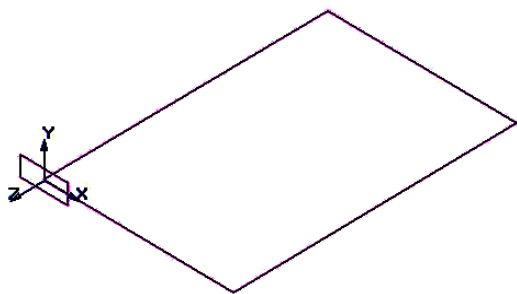
Кинематическая операция

Кинематическая операция - перемещение эскиза вдоль указанной направляющей



► Эскиз

Примеры выполнения операции

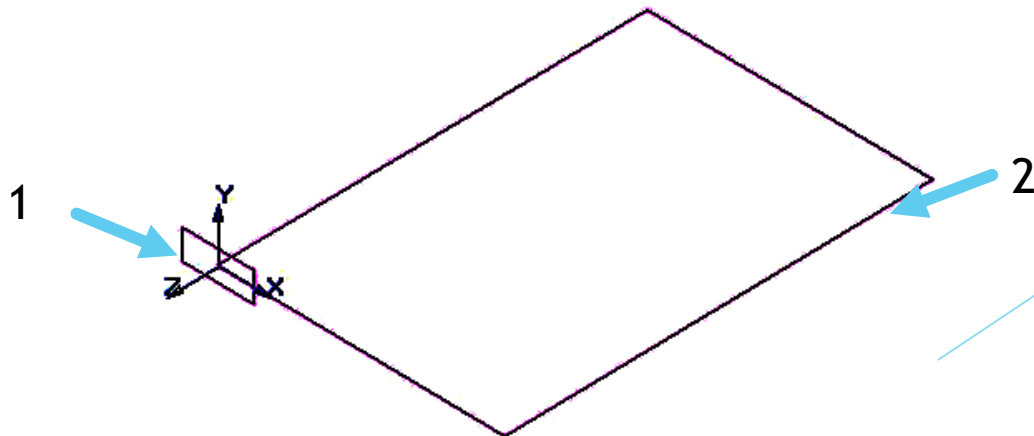


[На содержание](#)

Эскиз

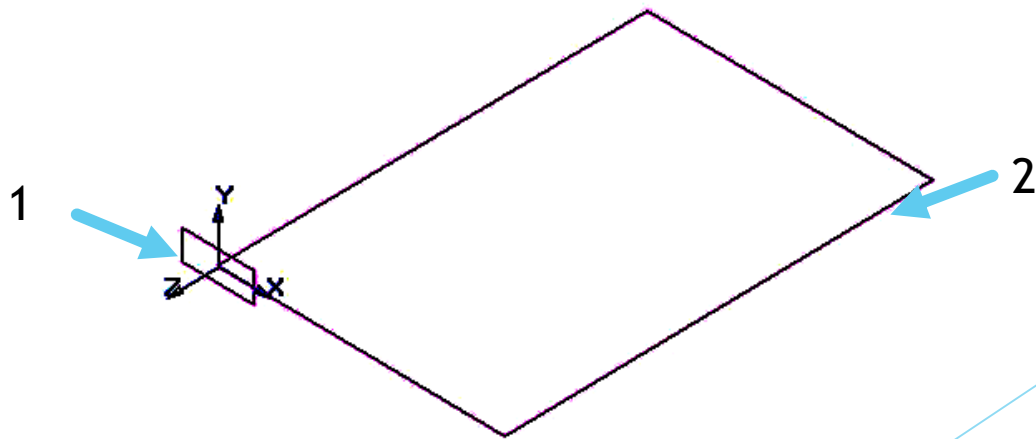
Эскиз-
сечение (1)

Эскиз-
траектория
(2)



Требования к эскизу-сечению

- ▶ Может быть только один контур.
- ▶ Контур может быть разомкнутым или замкнутым.



Требования к эскизу-траектории:

- ▶ Эскиз-траектория может состоять из одного или нескольких эскизов. В качестве траектории может использоваться любая кривая (ребро, спираль)
- ▶ Контур может быть разомкнутым или замкнутым.
- ▶ Если контур разомкнут, его начало должно лежать в плоскости эскиза-сечения.
- ▶ Если контур замкнут, он должен пересекать плоскость эскиза-сечения.
- ▶ Контур, состоящие из нескольких эскизов, должны соединяться друг с другом последовательно (конечная точка одного эскиза должна быть начальной точкой другого эскиза).

